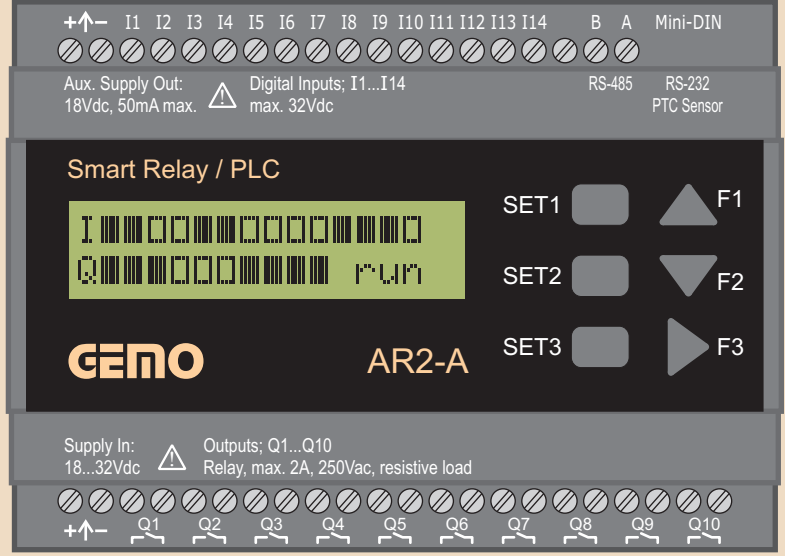
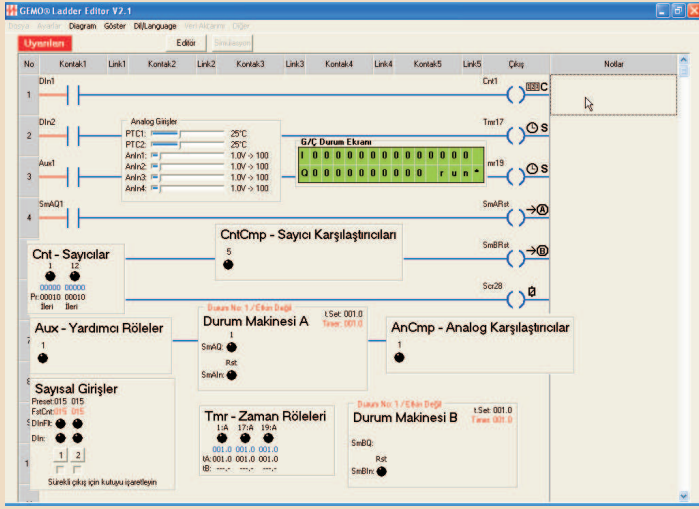


SMART RELAY / PLC



GENEL ÖZELLİKLER

- PC ortamında çalışan grafik tabanlı "GEMO LADDER EDITOR" (ücretsiz); programlama, simülasyon, program aktarma, şifreli geri yükleme.
- 256 satır, 5 kontak kolonu, 1 çıkış kolunu
- Kontaklar için Yükselen/Düşen Kenar özelliği
- 28 Sayısal Giriş-Filtre Özellikli (14'ü Genişleme Modülü'nde)
- 20 Sayısal Çıkış (10'u Genişleme Modülü'nde)
- 32 Zaman Rölesi (11 mod, 9 zaman seçimli)
- 2 adet Zaman Rölesi Tiki ("Event Counting")
- 32 Sayıcı (16 bit, ileri/geri seçimli)
- 32 Sayıcı Karşılaştırıcısı (Ofsetli)
- 2 Hızlı Sayıcı
- 2 adet Durum Makinesi (Dahili Zaman Röleli)
- 3 adet Ön Panel F Tuşu (Filtre özellikli)
- 48 Yardımcı Röle
- Gerçek Zaman Saati
- 16 adet Histeresiz özellikli Analog Karşılaştırıcı
- 4 Adet 0-10V Analog Giriş (2'si Genişleme Modülünde) - opsiyonel
- 2 Adet PTC Sıcaklık Sensör Girişi (1'i Genişleme Modülünde)
- 4'er alt ekranlı toplam 32 Güncel Ekran (Dahili Zaman Röleli)
- 3 seviyeli, şifre korumalı menü sistemi
- Tarama süresi: < 10msec
- 2x16 karakter arka aydınlatmalı LCD Ekran
- 18...32VDC veya 100...240VAC besleme seçeneği

GENERAL SPECIFICATION

- Free of charge Ladder Logic Editor with GUI running on PC, "GEMO LADDER EDITOR"; programming, simulation, download, upload (password protected)
- 256 lines, 5 contact coloumns, 1 coil coloumn
- Rising/Falling Edge option for contacts
- 28 Discrete Inputs, built in filter for each input (14 inputs in extension module)
- 20 Discrete Outputs (10 outputs in extension module)
- 32 Timers (11 modes, 9 time bases)
- 2 Timer Ticks (Event Counting)
- 32 Counters (16 bits, Up/Down)
- 32 Counter Comparators (with Offset feature)
- 2 Fast Input Counters
- 2 Independent State Machines (Internal Timer)
- 3 Front Panel F Keys, with built in filter for each
- 48 Auxiliary Relays
- Real Time Clock
- 16 Analog Comparators (with hysteresis)
- 4 0-10V Analog Inputs (2 inputs in extension module) - optinal
- 2 PTC Temperature Sensor Input (1 input in extension module)
- 32 Run Time Screens; each having 4 sub screens
- 3 Level user programmable menu system
- Scan time < 10msec.
- 2x16 character back-light LCD display
- 18...32VDC or 100...240VAC supply options

TEKNİK ÖZELLİKLER

- Ebat : 125x91x60mm (ExBxD)
- Gösterge: 2x16 karakter arka aydınlatmalı LCD ekran
- Tarama Süresi: max. 10ms
- Sayısal Giriş: (OFF:0..2Vdc, ON:12..32Vdc)
- Sayısal Giriş Filtre Süresi: min. 8ms
- Hızlı Sayıcı Girişi ON süresi: min. 1.25ms
- Hızlı Sayıcı Girişi OFF süresi: min. 1.25ms
- Hızlı Sayıcı Girişi Frekansı: maks.400Hz, %50 "duty cycle"
- Sayısal Çıkış: Röle (NA-O), max. 250VAC, 2A, Rezistif yük
- Analog Giriş: 0-10Vdc, maks. 16Vdc
- A/D Çözünürlüğü: 10 bit
- Analog Kanal Örnekleme Periyodu: 100ms
- PTC Giriş: Mini-DIN, 2 telli PTC (-50..150°C)
- Yardımcı Besleme Çıkışı: (Sayısal Girişler için) 18Vdc, maks. 50mA.
- Yazılım Aktarma Arayüzü: RS-232
- Ağ Arayüzü: RS-485
- Besleme Voltajı : 100...240Vac, 50 - 60Hz, veya 18...32Vdc
- Güç Tüketimi: < 8VA, 6W
- Çalışma Sıcaklığı: 0 .. 50 °C
- İşletme İrtifası: <2000m

TECHNICAL SPECIFICATION

- Dimensions : 125x91x60mm (WxHxD)
- Display: 2x16 character LCD with backlight
- Scan Time: max. 10ms
- Discrete Input: (OFF:0..2Vdc, ON:12..32Vdc)
- Discrete Input Filter Time: min. 8ms
- Fast Input ON time: min 1.25 ms
- Fast Input OFF time: min 1.25 ms
- Fast Input Frequency: max. 400Hz, with 50% duty cycle
- Output: Relay (NO-C), max. 250VAC, 2A, resistive load
- Analog Input: 0-10Vdc, maks. 16Vdc
- A/D Resolution: 10 bits
- Analog Input Sampling Period: 100ms
- PTC Input: Mini-DIN, 2 wire PTC (-50..150°C)
- Auxiliary Supply Out: (for Discrete Inputs only) 18Vdc, max. 50mA.
- SW Download Interface: RS-232
- Network Interface: RS-485
- Supply Voltage :100...240Vac, 50 - 60Hz, or 18...32Vdc
- Power Consumption: < 8VA, 6W
- Operating Temperature: 0 .. 50 °C
- Operating Altituder: <2000m

Sipariş Kodu / Ordering Code:

AR2-A-230VAC
AR2-A-24VDC

GEMO-Gürbüzöğlü Elektronik

Sanayi ve Ticaret Ltd. Şti.

Konya Sok. Alkan Elektronik Plaza, No:13 / 55

Ulus, ANKARA, TÜRKİYE

Tel: (+9)0-312-311 12 45

Fax: (+9)0-312-312 48 73

URL: www.gemo.com.tr