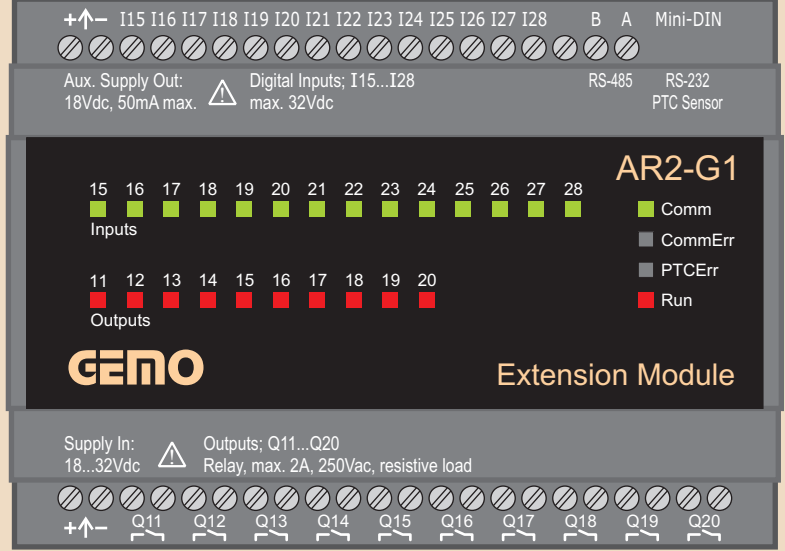
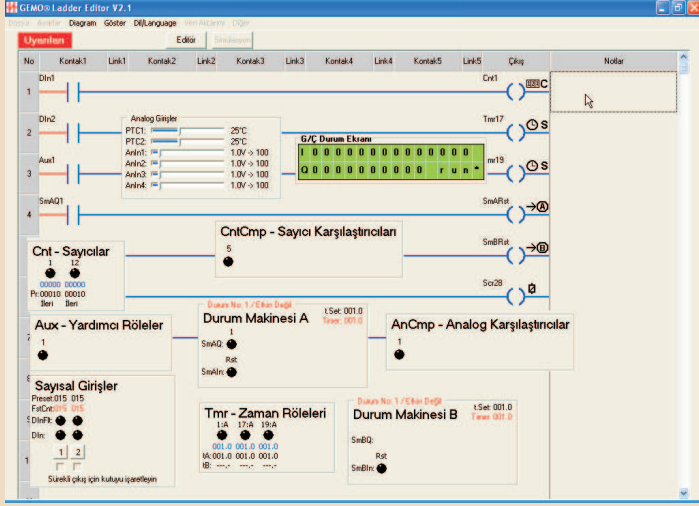


## GENİŞLEME MODÜLÜ / EXTENSION MODULE



### GENEL ÖZELLİKLER

- AR2-A ve AR2-S için Giriş Çıkış Genişleme Modülü
- 14 Sayısal Giriş
- 10 Sayısal Çıkış
- 2 adet 0-10V Analog Giriş (opsiyonel)
- 1 adet PTC Sıcaklık Sensör Girişi
- Tarama süresi: < 10msec
- LED'li Ön Panel
- 18...32VDC veya 100...240VAC besleme seçeneği

### GENERAL SPECIFICATION

- Input Output Extension Module for AR2-A and AR2-S
- 14 Discrete Inputs
- 10 Discrete Outputs
- 2 0-10V Analog Inputs (optional)
- 1 PTC Temperature Sensor Input
- Scan time < 10msec.
- Front Panel with LED indicators
- 18...32VDC or 100...240VAC supply options

# TEKNİK ÖZELLİKLER

- Ebat : 125x91x60mm (ExBxD)
- Gösterge: LED ışıklı
- Tarama Süresi: max. 10ms
- Sayısal Giriş: (OFF:0..2Vdc, ON:12..32Vdc)
- Sayısal Giriş Filtre Süresi: 8ms (min) (DC)
- Sayısal Çıkış: Röle (NA-O), max. 250VAC, 2A, Rezistif yük
- Analog Giriş: 0-10Vdc, maks. 16Vdc
- A/D Çözünürlüğü: 10 bit
- Analog Kanal Örnekleme Periyodu: 100ms
- PTC Giriş: Mini-DIN, 2 telli PTC (-50..150°C)
- Yardımcı Besleme Çıkışı: (Sayısal Girişler için) 18Vdc, maks. 50mA.
- Kurulum Arayüzü: RS-232
- Ağ Arayüzü: RS-485
- Besleme Voltajı : 100...240Vac, 50 - 60Hz, veya 18...32Vdc
- Güç Tüketimi: < 8VA, 6W
- Çalışma Sıcaklığı: 0 .. 50 °C
- İşletme İrtifası: < 2000m

# TECHNICAL SPECIFICATION

- Dimensions : 125x91x60mm (WxHxD)
- Display: LED indicators
- Scan Time: max. 10ms
- Discrete Input: (OFF:0..2Vdc, ON:12..32Vdc)
- Discrete Input Filter Time: 8ms (DC)
- Output: Relay (NO-C), max. 250VAC, 2A, resistive load
- Analog Input: 0-10Vdc, maks. 16Vdc
- A/D Resolution: 10 bits
- Analog Input Sampling Period: 100ms
- PTC Input: Mini-DIN, 2 wire PTC (-50..150°C)
- Auxiliary Supply Out: (for Discrete Inputs only) 18Vdc, max. 50mA.
- Setup Interface: RS-232
- Network Interface: RS-485
- Supply Voltage : 100...240Vac, 50 - 60Hz, or 18...32Vdc
- Power Consumption: < 8VA, 6W
- Operating Temperature: 0 .. 50 °C
- Operating Altitudes: < 2000m

## Sipariş Kodu / Ordering Code:

AR2-G1-230VAC  
AR2-G1-24VDC

## GEMO-Gürbüzöğlü Elektronik

Sanayi ve Ticaret Ltd. Şti.

Konya Sok. Alkan Elektronik Plaza, No:13 / 55

Ulus, ANKARA, TÜRKİYE

Tel: (+9)0-312-311 12 45

Fax: (+9)0-312-312 48 73

URL: [www.gemo.com.tr](http://www.gemo.com.tr)