

Σημείωση: LED= φωτοεκπέμπουσα διόδος.

ΕΠΕΞΗΓΗΣΗ ΣΗΜΑΝΣΗΣ:

X: Με ενσωματωμένη μπαταρία

1: Ασφαλείας συνεχούς(*)

A: Περιέχει συσκευή ελέγχου

F: Περιέχει κύκλωμα αυτόματου ελέγχου

G: Πινακίδα ασφαλείας εσωτερικά φωτιζόμενη.

60: Για ένδειξη χρόνου λειτουργίας 1h (ώρα)

180: Για ένδειξη χρόνου λειτουργίας 3h (ώρες)

480: Για ένδειξη χρόνου λειτουργίας 8h (ώρες)

(*) **Συνεχούς λειτουργίας:** Το φωτιστικό ανάβει την πηγή φωτισμού, είτε υπάρχει τροφοδοσία από το δίκτυο είτε όχι.

Μη συνεχούς λειτουργίας: Το φωτιστικό ανάβει την πηγή φωτισμού, μόνον όταν έχει διακοπεί η τροφοδοσία από το δίκτυο.

Σημείωση!! Εάν το φωτιστικό χρησιμοποιηθεί σαν πινακίδα σήμανσης τότε ο εγκαταστάτης θα πρέπει να συμπληρώσει, στο αυτοκόλλητο τεχνικών χαρακτηριστικών, το γράμμα **G**.



Αντικατάσταση μπαταρίας.

Πραγματοποιείται από εξειδικευμένο προσωπικό και μετά από διακοπή του δικτύου τροφοδοσίας.

1. Ακολουθήστε τα βήματα 1 και 2 της διαδικασίας εγκατάστασης.


2. Αποσυνδέστε τον σύνδεσμο και αφαιρέστε την παλιά μπαταρία.

3. Συνδέστε την νέα μπαταρία ίδιου τύπου (βήμα 6 της διαδικασίας εγκατάστασης) και τοποθετήστε την στην θέση της παλιάς μπαταρίας.

4. Ακολουθήστε το βήμα 7 της διαδικασίας εγκατάστασης και τροφοδοτήστε την συσκευή.

ΧΑΡΑΚΤΗΡΙΣΤΙΚΑ LED

	GR-750/ST/HP/LL	GR-751/ST/LP/LL	GR-752/ST/HP/HL	GR-753/ST/LP/HL
Κατασκευαστής	Olympia Electronics A.E.			
Αριθμός μοντέλου	2505195			
Περιοχή τάσης λειτουργίας	13-13,6VDC		13-14VDC	
Ονομαστική ισχύς	1,5W max		2W max	
Συνδέσεις	Μη αναστρέψιμη σύνδεση μεταξύ κύριας πλακέτας και πλακέτας LED			
Θερμοκρασία (tc)	45 °C μέγιστο σε οποιοδήποτε σημείο της πλακέτας			

 **Η πηγή φωτός που εμπεριέχεται σε αυτό το φωτιστικό θα πρέπει να αντικατασταθεί μόνο από τον κατασκευαστή ή τον αντιπρόσωπό του, ή ένα παρόμοιο εξειδικευμένο άτομο.**

ΣΗΜΕΙΩΣΗ! Η πηγή φωτός δεν μπορεί να αντικατασταθεί από τον χρήστη.

ΕΓΓΥΗΣΗ

Η Olympia Electronics εγγυάται την ποιότητα, την κατάσταση και τη λειτουργία των εμπορευμάτων. Η περίοδος της εγγύησης καθορίζεται στον επίσημο κατάλογο της Olympia Electronics, αλλά και στο τεχνικό φυλλάδιο που συνοδεύει κάθε προϊόν. Η παρούσα εγγύηση παύει να ισχύει, αν ο αγοραστής δεν ακολουθεί τις τεχνικές οδηγίες που περιλαμβάνονται στα επίσημα έγγραφα που δόθηκαν από την Olympia Electronics ή αν ο αγοραστής τροποποιήσει τα αγαθά που παρέχονται ή κάνει οποιοδήποτε επισκευή ή την εκ νέου ρύθμιση που γίνεται από τρίτο πρόσωπο, εκτός και αν η Olympia Electronics έχει πλήρως συμφωνήσει με αυτά, γραπτώς. Τα προϊόντα που έχουν υποστεί βλάβη μπορούν να επιστραφούν στις εγκαταστάσεις της εταιρίας μας για επιδιόρθωση ή αντικατάσταση, αρκεί να ισχύει η περίοδος της εγγύησης. Η Olympia Electronics διατηρεί το δικαίωμα να επισκευάσει ή να αντικαταστήσει τα επιστρεφόμενα εμπορεύματα και να χρεώσει ή όχι τον αγοραστή, ανάλογα με την αιτία της βλάβης. Η Olympia Electronics διατηρεί το δικαίωμα να χρεώσει ή όχι στον αγοραστή το κόστος μεταφοράς.

ΚΕΝΤΡΙΚΑ

72° χλμ. Π.Ε.Ο. Θεσσαλονίκης-Κατερίνης

T.K. 60300 T.Θ.06 Αγίγινο Πιερίας Ελλάς

www.olympia-electronics.gr

info@olympia-electronics.gr



ΑΥΤΟΕΛΕΓΧΟΜΕΝΑ ΦΩΤΙΣΤΙΚΑ ΑΣΦΑΛΕΙΑΣ ΣΥΝΕΧΟΥΣ ΛΕΙΤΟΥΡΓΙΑΣ ΤΗΣ ΣΕΙΡΑΣ "BAU LIGHT"



ΤΕΧΝΙΚΑ ΧΑΡΑΚΤΗΡΙΣΤΙΚΑ (για χαρακτηριστικά των LED δείτε στη σελίδα 4)

	GR-750/ST/HP/LL	GR-751/ST/LP/LL	GR-752/ST/HP/HL	GR-753/ST/LP/HL
ΤΑΣΗ ΤΡΟΦΟΔΟΣΙΑΣ	220-240V AC/50-60Hz			
ΜΕΓΙΣΤΗ ΚΑΤΑΝΑΛΩΣΗ ΙΣΧΥΟΣ	4,1W / 4,3VA		4,5W / 4,7VA	
ΜΠΑΤΑΡΙΑ (Ni-Cd)	3,6V/1,5Ah		3,6V/3Ah	
ΕΝΔΕΙΚΤΙΚΟ - ΧΕΙΡΙΣΤΗΡΙΟ	Ενδεικτικό LED Charge, Battery Fault LED / Επαφή Ελέγχου (Test)			
ΧΡΟΝΟΣ ΦΟΡΤΙΣΗΣ	24 ώρες			
ΕΛΑΧΙΣΤΗ ΑΥΤΟΝΟΜΙΑ	1 ώρα / 3 ώρες / 8 ώρες (εργασιαστικά 3 ώρες)			
ΦΩΤΕΙΝΗ ΠΗΓΗ	30 λευκά LED			
ΦΩΤΕΙΝΟΤΗΤΑ (230V AC)	270lm			
ΦΩΤΕΙΝΟΤΗΤΑ (Εφεδρεία)	1 ώρα : 300lm / 3 ώρες : 150lm / 8 ώρες : 30lm		1 ώρα : 350lm / 3 ώρες : 280lm / 8 ώρες : 90lm	
ΒΑΘΜΟΣ ΠΡΟΣΤΑΣΙΑΣ ΠΕΡΙΒΛΗΜΑΤΟΣ	IP54			
ΚΑΤΑΣΚΕΥΑΖΕΤΑΙ ΣΥΜΦΩΝΑ ΜΕ	EN 60598-1, EN 60598-2-22, EN 55015, EN 61547, EN 61000-3-2, EN 61000-3-3			
ΠΕΡΙΟΧΗ ΘΕΡΜΟΚΡΑΣΙΑΣ ΛΕΙΤΟΥΡΓΙΑΣ	5 έως 40 °C			
ΣΧΕΤΙΚΗ ΥΓΡΑΣΙΑ	μέχρι 95%			
ΑΠΟΣΤΑΣΗ ΘΕΑΣΗΣ	*15m, **17m	15m	*15m, **17m	15m
ΥΛΙΚΟ ΚΑΤΑΣΚΕΥΗΣ	ABS/PC, PC			
ΕΞΩΤΕΡΙΚΕΣ ΔΙΑΣΤΑΣΕΙΣ	358 x 125 x 88 mm	358 x 85 x 88 mm	358 x 125 x 88 mm	358 x 85 x 88 mm
ΤΥΠΙΚΟ ΒΑΡΟΣ	776γρ.	745γρ.	845γρ.	816γρ.
ΕΓΓΥΗΣΗ	3 χρόνια (1 χρόνο για την μπαταρία)			

Ευχαριστούμε που επιλέξατε ένα Ελληνικό προϊόν της Olympia Electronics

“ΠΙΣΤΕΥΟΥΜΕ ΣΤΗΝ ΕΛΛΑΔΑ - ΠΑΡΑΓΟΥΜΕ ΣΤΗΝ ΕΛΛΑΔΑ”.

Γενικά

Τα φωτιστικά αυτού του τύπου χρησιμοποιούνται σε εσωτερικούς χώρους (τα 40°C) όπου είναι απαραίτητος ο φωτισμός ασφαλείας. Κάθε φωτιστικό πρέπει να συνδέεται μόνιμα στο δίκτυο. Κατά την κανονική λειτουργία τα LED φωτισμού ανάβουν όπως και το πράσινο ενδεικτικό LED φόρτισης όταν η μπαταρία φορτίζει. Σε κάθε διακοπή της τάσης τροφοδοσίας το φωτιστικό τίθεται αυτόματα σε εφεδρική λειτουργία, ανάβοντας το LED φωτισμού. Όταν επανέλθει η τάση δικτύου επιστρέφει στην κανονική λειτουργία του.

Επιλογή Διάρκειας Αυτονομίας

Ο χρήστης μπορεί να επιλέξει μία από τις 3 διαθέσιμες επιλογές ελάχιστης αυτονομίας 1 ώρα, 3 ώρες και 8 ώρες. Ο τρόπος επιλογής της αυτονομίας περιγράφεται στη σελίδα 2.

Εγκατάσταση Αυτοκόλλητου Σήμανσης

Περιλαμβάνονται 2 επιπλέον αυτοκόλλητα στη συσκευασία. Ένα για 1 ώρα αυτονομία (60) και ένα για 8 ώρες (480) αυτονομία. Ανάλογα με την επιλεγμένη αυτονομία ο εγκαταστάτης θα πρέπει να αντικαταστήσει το εργασιαστικό αυτοκόλλητο 3 ώρες (180) με το αντίστοιχο της επιλεγμένης αυτονομίας. Παρακαλώ προσέξτε τη φορά τοποθέτησης του αυτοκόλλητου.

Φόρτιση της Μπαταρίας

Η φόρτιση της μπαταρίας είναι τελείως ελεγχόμενη. Έτσι, επιτυγχάνεται η καλύτερη δυνατή συντήρηση της μπαταρίας, καθώς και η επιμήκυνση της διάρκειας της.

Διακοπή της Μπαταρίας

Το φωτιστικό τίθεται σε αυτή τη λειτουργία όταν η τάση δικτύου απουσιάζει και η μπαταρία έχει χάσει την ενέργειά της. Κατά τη διάρκεια αυτής της λειτουργίας το φωτιστικό βρίσκεται στην κατάσταση αδράνειας και η κατανάλωση της μπαταρίας είναι αμελητέα, για να προστατευτεί από βαθιά εκφόρτιση.

Χειροκίνητος Έλεγχος

Αυτός ο έλεγχος γίνεται με τη χρήση της κάρτας A-1900 όπως περιγράφεται στη σελίδα 2. Η φωτεινή πηγή και το κύκλωμα εφεδρείας της συσκευής ελέγχονται. Για να πραγματοποιηθεί ο έλεγχος θα πρέπει να υπάρχει τροφοδοσία από το δίκτυο και η μπαταρία να είναι συνδεδεμένη. Ο Έλεγχος διαρκεί για 3 δευτερόλεπτα.

Αυτόματος Έλεγχος Λειτουργίας

Περιλαμβάνει ό,τι ακριβώς και ο χειροκίνητος αλλά εκτελείται αυτόματα κάθε 15 ημέρες. Για να πραγματοποιηθεί θα πρέπει να υπάρχει τροφοδοσία από το δίκτυο και η μπαταρία να είναι συνδεδεμένη. Ο Έλεγχος διαρκεί για 3 δευτερόλεπτα.

Αυτόματος Έλεγχος Αυτονομίας

Ο Έλεγχος αυτός μετρά την αυτονομία της εφεδρικής λειτουργίας της συσκευής. Ο έλεγχος αυτός εκτελείται αυτόματα κάθε 6 μήνες. Για να πραγματοποιηθεί, θα πρέπει να υπάρχει τροφοδοσία στο δίκτυο και η μπαταρία συνδεδεμένη και πλήρως φορτισμένη. Αν η μπαταρία δεν είναι πλήρως φορτισμένη, τότε ο έλεγχος αναβάλλεται έως ότου φορτιστεί πλήρως. Αν, κατά τη διάρκεια του ελέγχου, η αυτονομία είναι μικρότερη της ονομαστικής, τότε το Ενδεικτικό σφάλματος μπαταρίας ανάβει συνεχώς και η μπαταρία πρέπει να αντικατασταθεί. Ο έλεγχος διαρκεί όσο η επιλεγμένη αυτονομία.

Κατάσταση Εφεδρικής Λειτουργίας

Η διάρκεια της αυτονομίας της μπαταρίας κατά την εφεδρική λειτουργία πρέπει να είναι τουλάχιστον η επιλεγμένη αυτονομία. Κατά τη διάρκεια της εφεδρικής λειτουργίας εκτελείται ταυτόχρονα και έλεγχος των LED φωτισμού.

Μηδενισμός Σφαλμάτων

Κρατώντας μπροστά από την ένδειξη TEST, την κάρτα A-1900 για 10 έως 15 δευτερόλεπτα και στη συνέχεια απομακρύνοντάς την, μπορούμε να σβήσουμε όλα τα καταγεγραμμένα σφάλματα, που φαίνονται στα ενδεικτικά LED. Έπειτα το φωτιστικό τίθεται και πάλι σε κανονική λειτουργία.

Καταστάσεις ενδεικτικών Led (με συνδεδεμένο το δίκτυο):

Φόρτιση (Πράσινο ενδεικτικό)

Αναμμένο: Πλήρως φορτισμένη μπαταρία.

Αναβοσβήνει: Η μπαταρία φορτίζει.

Σβηστό: Δεν φορτίζεται η μπαταρία ή είναι ασύνδετη.

Σφάλμα (Κόκκινο ενδεικτικό)

Αναμμένο: Εσφαλμένη λειτουργία των LED φωτισμού (πρέπει να αντικατασταθούν) ή κύκλωμα έκτακτης ανάγκης (πρέπει να ελέγχεται από εξουσιοδοτημένο προσωπικό).

Αναβοσβήνει: (με αναμμένο το ενδεικτικό φόρτισης): Υπάρχει πρόβλημα λόγω χαμηλής χωρητικότητας της μπαταρίας (η μπαταρία πρέπει να αντικατασταθεί).

Σβηστό: Κανένα σφάλμα.

ΠΡΟΣΟΧΗ!!!

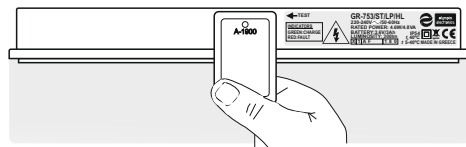
1. Κάθε εργασία εγκατάστασης, συντήρησης ή ελέγχου πρέπει να γίνεται μόνο από εξειδικευμένο προσωπικό.

2. Η συσκευή πρέπει να συνδέεται στο δίκτυο μέσω ασφάλειας, ανάλογης με το συνολικό φορτίο ισχύος της γραμμής.

3. Σε περίπτωση που το φωτιστικό πρέπει να αποσυνδεθεί από το δίκτυο για διάστημα μεγαλύτερο των δύο μηνών, η μπαταρία πρέπει να αποσυνδέεται, αφαιρώντας το φως της

μπαταρίας από την αντίστοιχη θέση.

4. **Δεν επιτρέπεται η απόρριψη των μπαταριών σε κοινούς κάδους απορριμάτων, αλλά πρέπει να απορρίπτονται μόνο στα ειδικά σημεία ανακύκλωσής τους. Μην τις πετάξετε στη φωτιά.**



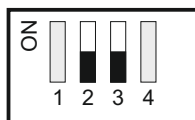
Λειτουργίες Ελέγχου και Μηδενισμού με την κάρτα ελέγχου A-1900 (δεν περιλαμβάνεται και είναι διαθέσιμη κατόπιν παραγγελίας). Για τον έλεγχο (test) θα πρέπει να τοποθετήσετε την κάρτα μπροστά από την ένδειξη TEST και να την απομακρύνετε άμεσα. Για τον έλεγχο Αυτονομίας θα πρέπει να τοποθετήσετε την κάρτα μπροστά από την ένδειξη TEST κρατώντας την για 5 έως 10 δευτερόλεπτα και να την απομακρύνετε. Για τον μηδενισμό σφαλμάτων θα πρέπει να τοποθετήσετε την κάρτα μπροστά από την ένδειξη TEST κρατώντας την για 10 έως 15 δευτερόλεπτα και να την απομακρύνετε.

Μόνο για τα μοντέλα GR-750/ST/HP/LL και GR-752/ST/HP/HL

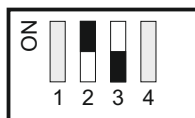
*15m: Όταν η τοποθέτηση γίνεται σε τοίχο.

*17m: Όταν η τοποθέτηση γίνεται στην οροφή.

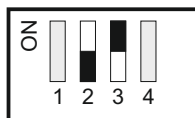
Η επιλογή θα πρέπει να γίνει όσο το φωτιστικό είναι αποσυνδεδεμένο από το δίκτυο και τη μπαταρία. Η επιλογή γίνεται με τους διακόπτες 2 & 3 του DS1. Ο διακόπτης 1 δεν χρησιμοποιείται.



1 ώρα

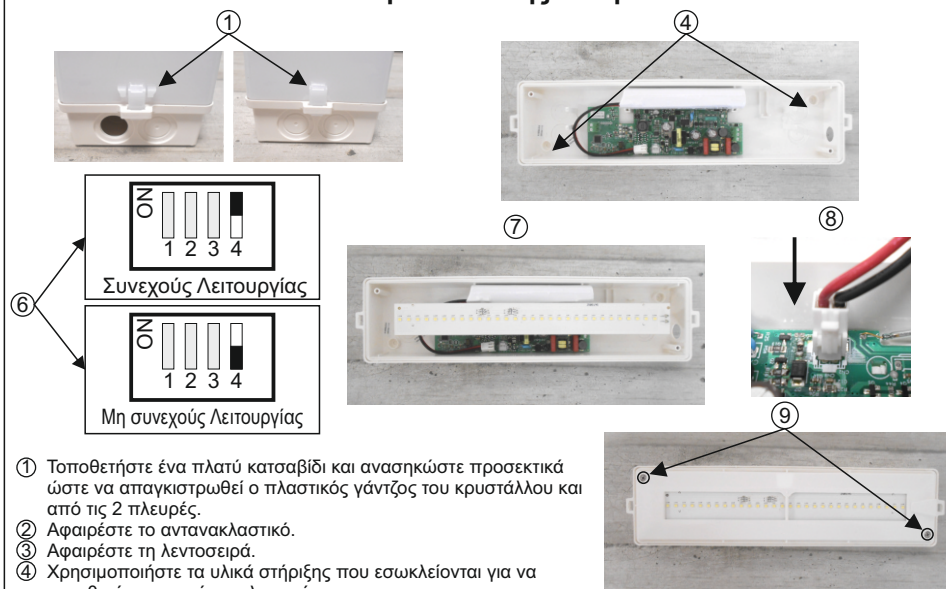


3 ώρες
(εργοστασιακή ρύθμιση)



8 ώρες

Διαδικασία εγκατάστασης του φωτιστικού



- 1 Τοποθετήστε ένα πλατύ κατασβίδι και ανασηκώστε προσεκτικά ώστε να απαγκιστρωθεί ο πλαστικός γάντζος του κρυστάλλου και από τις 2 πλευρές.
- 2 Αφαιρέστε το αντανακλαστικό.
- 3 Αφαιρέστε τη λεντοσειρά.
- 4 Χρησιμοποιήστε τα υλικά στήριξης που εσωκλείονται για να τοποθετήσετε το πίσω πλαστικό.
- 5 **Χρησιμοποιήστε οπωσδήποτε κυλινδρικό καλώδιο τροφοδοσίας, με διάμετρο 5-10χιλ. (τύπος H05RN-F 2x1mm² ή κάποιο με τουλάχιστον όμοια μηχανικά και ηλεκτρικά χαρακτηριστικά). ΠΡΟΣΟΧΗ!! Το καλώδιο δεν πρέπει να είναι παραμορφωμένο (η απαίτηση αυτή είναι σημαντική για την διατήρηση του βαθμού προστασίας IP).** Τοποθετήστε τα παρεχόμενα πώματα στις ωπές εισόδου καλωδίου (βεβαιωθείτε ότι δεν είναι παραμορφωμένες). Κάνετε μια τρύπα στο κέντρο χρησιμοποιώντας ένα μικρό κατασβίδι. Περάστε το κυλινδρικό καλώδιο τροφοδοσίας μέσα από το πώμα. Συνδέστε το καλώδιο τροφοδοσίας στην κλέμα. Ν για τον ουδέτερο και L για την φάση.
- 6 Η επιλογή μεταξύ συνεχούς και μη συνεχούς λειτουργίας του φωτιστικού γίνεται μέσω του Διακόπτη 4 του DS1. Για τη συνεχούς λειτουργία, ο διακόπτης 4 πρέπει να είναι στη θέση ON. Για τη μη συνεχούς λειτουργία, ο διακόπτης 4 πρέπει να είναι στη θέση OFF.
- 7 Επανατοποθετήστε τη λεντοσειρά προσέχοντας τα βύσματα να τοποθετηθούν σωστά στις θέσεις τους. **Προσοχή!!** Οι σπές της λεντοσειράς θα πρέπει να τοποθετηθούν στις αντίστοιχες προεξοχές της βάσης.
- 8 Τοποθετήστε το φως με τα καλώδια της μπαταρίας στην αντίστοιχη υποδοχή επάνω στην πλακέτα.
- 9 Επανατοποθετήστε (με προσοχή στη φορά) το αντανακλαστικό και σφίξτε τις βίδες. Επανατοποθετήστε (με προσοχή στη φορά) το κρύσταλλο, και το φωτιστικό είναι έτοιμο να ενεργοποιηθεί.

ΣΗΜΕΙΩΣΗ!! Μετά την εγκατάσταση θα πρέπει να τροφοδοτήσετε τη συσκευή για 24 ώρες τουλάχιστον για την φόρτιση της μπαταρίας, ώστε να αποδώσει την ονομαστική αυτονομία.

Τρόποι τοποθέτησης

Τα φωτιστικά της σειράς BAU Light μπορούν να τοποθετηθούν επιφανειακά σε τοίχο ή σε οροφή. Γι' αυτούς του τρόπους τοποθέτησης εσωκλείονται ειδικά εξαρτήματα στήριξης.

