

Εγχειρίδιο οδηγιών

Διαβάστε προσεκτικά τις οδηγίες χρήσης πριν θέσετε τη συσκευή σε λειτουργία και φυλάξτε τις οδηγίες, την απόδειξη και εάν είναι δυνατόν, το κομτί με την εσωτερική συσκευασία. Εάν δώσετε τη συσκευή σε τρίτο, παρακαλώ μεταβιβάστε και τις οδηγίες χρήσης

Σύμβολα σε αυτές τις οδηγίες χρήσης

Σημαντικές πληροφορίες που αφορούν την ασφάλειά σας τονίζονται ιδιαίτερως. Είναι απαραίτητο να συμμορφώνεστε με αυτές τις οδηγίες προκειμένου να αποφύγετε ατυχήματα και να αποτρέψετε τη ζημιά στη συσκευή:

⚠ ΠΡΟΕΙΔΟΠΟΙΗΣΗ:

Προειδοποιεί για κινδύνους σχετικά με την υγεία και υποδεικνύει πιθανούς κινδύνους τραυματισμού.

⚠ ΠΡΟΣΟΧΗ:

Αναφέρεται σε πιθανούς κινδύνους για τη συσκευή ή άλλα αντικείμενα.

i ΣΗΜΕΙΩΣΗ:

Το σύμβολο αυτό τονίζει τις συμβουλές και τις πληροφορίες.

Γενικές σημειώσεις

- Η συσκευή προορίζεται αποκλειστικά για ιδιωτική χρήση και για τον προβλεπόμενο σκοπό. Αυτή η συσκευή δεν είναι κατάλληλη για εμπορική χρήση.
- Το τροφοδοτικό είναι κατάλληλο μόνο για χρήση σε στεγνό περιβάλλον.
- Ελέγξτε εάν το ρεύμα εξόδου, η τάση και η πολικότητα του τροφοδοτικού ταιριάζουν με τις πληροφορίες της συνδεδεμένης συσκευής!
- Μη χρησιμοποιείτε τη συσκευή με βρεγμένα χέρια.
- Εάν είναι απαραίτητο, αποσυνδέστε τη συσκευή από το τροφοδοτικό.
- Βεβαιωθείτε ότι το καλώδιο τροφοδοσίας δεν είναι τυλιγμένο, δεν έχει μπλοκαριστεί και δεν έρχεται σε επαφή με πηγές θερμότητας.
- Μην επισκευάζετε τη συσκευή μόνοι σας. Να επικοινωνείτε πάντα με εξειδικευμένο τεχνικό. Για να αποφευχθεί ο κίνδυνος, εάν το καλώδιο τροφοδοσίας είναι κατεστραμμένο, πρέπει να αντικατασταθεί μόνο με καλώδιο ίδιου τύπου και από εξειδικευμένο τεχνικό.
- Η συσκευή και το καλώδιο τροφοδοσίας πρέπει να ελέγχονται τακτικά για σημεία βλάβης. Μην χρησιμοποιείτε τη συσκευή εάν έχει υποστεί κάποια βλάβη.
- Χρησιμοποιείτε μόνο αυθεντικά ανταλλακτικά.
- Για να εξασφαλίσετε την ασφάλεια των παιδιών σας, κρατήστε όλα τα υλικά συσκευασίας (πλαστικές σακούλες, κουτιά, πολυστυρένιο κ.λπ.) μακριά τους.

⚠ ΠΡΟΕΙΔΟΠΟΙΗΣΗ:

Μην επιτρέπετε στα παιδιά να παίζουν με τα υλικά συσκευασίας. Κίνδυνος ασφυξίας!



Ειδικές οδηγίες ασφαλείας

- Η συσκευή αυτή μπορεί να χρησιμοποιηθεί από παιδιά ηλικίας από 8 ετών και άνω και από άτομα με μειωμένες σωματικές, αισθητηριακές ή διανοητικές ικανότητες ή από έλλειψη εμπειρίας και γνώσης, μόνο εφόσον βρίσκονται υπό επίβλεψη ή έχουν λάβει οδηγίες σχετικά με τη χρήση της συσκευής με ασφαλή τρόπο και κατανοούν τους σχετικούς κινδύνους.
- Τα παιδιά δεν πρέπει να παίζουν με τη συσκευή.
- Ο καθαρισμός και η συντήρηση της συσκευής δεν πρέπει να πραγματοποιείται από παιδιά χωρίς επίβλεψη.
- Η συσκευή προορίζεται για χρήση με ασφάλεια χαμηλής τάσης. Συνδέστε την σε τροφοδοτικό σύμφωνο με τις προδιαγραφές που υπάρχουν στην ετικέτα.
- Εάν το καλώδιο τροφοδοσίας της συσκευής έχει υποστεί ζημιά, πρέπει να αντικατασταθεί με ένα καλώδιο ίδιου τύπου που διατίθεται από τον κατασκευαστή ή την εξυπηρέτηση πελατών του.
- Μη χρησιμοποιείτε διαφορετικό τροφοδοτικό εκτός από το παρεχόμενο, που υπάρχει στη συσκευασία.
- Μην απορροφάτε καύσιμα ή εύφλεκτα υγρά!
- Μην χρησιμοποιείτε αυτή τη συσκευή για να αφαιρέσετε τόνερ από τον εκτυπωτή λέιζερ ή το φωτοτυπικό μηχάνημα, ώστε να αποφύγετε τον κίνδυνο πυρκαγιάς ή έκρηξης.
- Μην απορροφάτε καυτή στάχτη ή αιχμηρά αντικείμενα!
- Ποτέ μην χρησιμοποιείται τη συσκευή χωρίς το φίλτρο.
- Έλεγξε ότι το φίλτρο είναι σωστά τοποθετημένο

Αποσυσκευασία

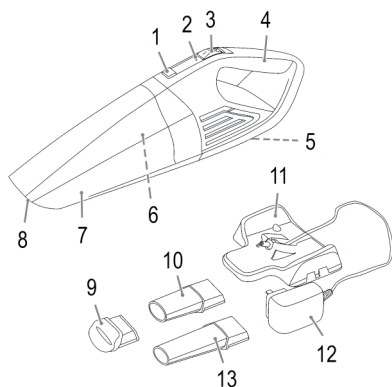
1. Αφαιρέστε τη συσκευή από τη συσκευασία της.
2. Αφαιρέστε όλα τα υλικά συσκευασίας όπως φύλλα, υλικά για τοποθέτηση χαρτιού, γάντζοι καλωδίων, κουτιά, κα.
3. Ελέγξτε τα περιεχόμενα και αν υπάρχουν όλα τα εξαρτήματα.

i ΣΗΜΕΙΩΣΗ:

Εάν υπάρχουν κομμάτια που λείπουν ή εμφανή βλάβη, μην χρησιμοποιείτε τη συσκευή. Επιστρέψτε την άμεσα στο κατάστημα από όπου την πήρατε.

4. Αφαιρέστε το κλειδί μεταφοράς από τον διακόπτη on/off.

Επισκόπηση στοιχείων / Περιεχόμενα παράδοσης



- 1 Κουμπί απελευθέρωσης δοχείου απορριμμάτων
- 2 Ενδεικτική λυχνία φόρτισης
- 3 Διακόπτης ON/OFF (ενεργοποίηση/απενεργοποίηση)
- 4 Λαβή
- 5 Υποδοχή για καλώδιο τροφοδοσίας
- 6 Υποδοχέας φίλτρου
- 7 Δοχείο συλλογής απορριμμάτων
- 8 Υποδοχή σύνδεσης εξαρτήματος
- 9 Εξάρτημα για υγρό σκούπισμα
- 10 Ακροφύσιο για γωνίες, κοντό
- 11 Βάση τοποθέτησης στον τοίχο
- 12 Τροφοδοτικό
- 13 Ακροφύσιο για γωνίες, μακρύ

Δεν εμφανίζεται

Εξάρτημα βούρτσας

Σημειώσεις σχετικά με τη χρήση

- Η συσκευή είναι ιδιαίτερα κατάλληλη για τη γρήγορη αναρρόφηση μικρών ποσοτήτων βρωμιάς ή σκόνης.
- Επιπλέον, είναι κατάλληλη για απορρόφηση περιορισμένης ποσότητας υγρών.
- Τα μολυσμένα φίλτρα μειώνουν την ισχύ αναρρόφησης της ηλεκτρικής σκούπας, γι' αυτό συνιστούμε τον τακτικό καθαρισμό των υπαρχόντων φίλτρων.
- Η συσκευή λειτουργεί μέσω επαναφορτιζόμενης μπαταρίας. Φορτίστε τη μπαταρία χρησιμοποιώντας το παρεχόμενο τροφοδοτικό. Άμεση παροχή ηλεκτρικού ρεύματος από το δίκτυο, δεν είναι δυνατή.

Διακόπτης On / Off

I = Ενεργοποίηση της συσκευής

O = Απενεργοποίηση της συσκευής

Συνημμένα ακροφύσια

Τα διαφορετικά συνημμένα ακροφύσια είναι εύκολο να τοποθετηθούν και να αφαιρεθούν.

Συναρμολόγηση της βάσης στήριξης στον τοίχο

Τοποθέτηση της πρίζας στη μονάδα τροφοδοσίας της συσκευής

Εάν θέλετε να χρησιμοποιήσετε τη βάση στήριξης για τον τοίχο και ως σταθμό φόρτισης, τοποθετήστε πρώτα το βύσμα της μονάδας τροφοδοσίας. Ανατρέξτε στις εικόνες (A και B).

i ΣΗΜΕΙΩΣΗ:

Γυρίστε την πρίζα στο μεταλλικό άκρο, όχι στο καλώδιο. Χρησιμοποιήστε πένσες, εάν είναι απαραίτητο.

1. Τοποθετήστε το βύσμα του τροφοδοτικού με την επίπεδη πλευρά στην υποδοχή τοίχου. (Σχήμα A)
2. Γυρίστε το βύσμα του τροφοδοσίας κατά 90°. Πρέπει να στέκεται σταθερά στη θήκη και να μην μπορεί να βγει. (Σχήμα B)
3. Στερεώστε το καλώδιο στον οδηγό καλωδίων.

Στερέωση της βάσης τοποθέτησης

⚠ ΠΡΟΕΙΔΟΠΟΙΗΣΗ:

Βεβαιωθείτε αν υπάρχουν καλώδια στον τοίχο που θα μπορούσαν να καταστραφούν!

⚠ ΠΡΟΣΟΧΗ:

Τοποθετήστε την βάση στήριξης στον τοίχο έτσι ώστε η συσκευή να μην είναι εκτεθειμένη σε άμεσο ηλιακό φως ή άλλες πηγές θερμότητας.

i ΣΗΜΕΙΩΣΗ:

Θα πρέπει να υπάρχει κοντά μια πρίζα.

1. Κρατήστε την βάση στήριξης στον τοίχο με τις οπές διάτρησης στο κάτω μέρος της βάσης. Μαρκάρετε 2 τρύπες.
2. Τρυπήστε τις οπές και τοποθετήστε τα βύσματα στον τοίχο.
3. Τοποθετήστε τις βίδες μέσα από τις οπές της βάσης στήριξης.
4. Σφίξτε τις βίδες με ένα κατσαβίδι.

Φόρτιση της μπαταρίας

⚠ ΠΡΟΣΟΧΗ:

Μη φορτίζετε την επαναφορτιζόμενη μπαταρία χωρίς επίβλεψη.

1. Απενεργοποιήστε τη συσκευή (θέση διακόπτη: O).
2. Συνδέστε το τροφοδοτικό με την υποδοχή σύνδεσης του καλωδίου (5). Εάν έχετε προετοιμάσει την βάση στήριξης ως σταθμό φόρτισης, αναστείλετε τη συσκευή από την βάση στήριξης.
3. Συνδέστε το καλώδιο τροφοδοσίας σε μια σωστά εγκατεστημένη και γειωμένη πρίζα τοίχου. Φορτίστε τη συσκευή για 4,5 ώρες πριν την χρησιμοποιήσετε για πρώτη φορά.

i ΣΗΜΕΙΩΣΗ:

- Η ενδεικτική λυχνία ανάβει με κόκκινο χρώμα κατά τη διάρκεια της φόρτισης.
- Μόλις η μπαταρία φορτιστεί πλήρως, η ενδεικτική λυχνία ανάβει πράσινη.
- Είναι φυσιολογικό η συσκευή να ζεσταθεί κατά τη διάρκεια της φόρτισης.

4. Σταματήστε τη διαδικασία φόρτισης μετά από max. 4,5 ώρες ή μόλις η ενδεικτική λυχνία παραμείνει μόνιμα αναμμένη.

Δ ΠΡΟΣΟΧΗ:

Αφαιρέστε πάντα το φιν από την πρίζα, αφού ολοκληρωθεί η φόρτιση.

i ΣΗΜΕΙΩΣΗ:

Ακόμα και όταν είναι απενεργοποιημένη, η επαναφορτιζόμενη μπαταρία εκφορτίζεται συνεχώς. Εάν η συσκευή είναι εκτός χρήσης για μεγαλύτερο χρονικό διάστημα, φορτίστε την επαναφορτιζόμενη μπαταρία τουλάχιστον μία φορά κάθε 4 έως 6 εβδομάδες.

Χρησιμοποιώντας τη συσκευή

Αποσυνδέστε τη συσκευή από το τροφοδοτικό.

Χρησιμοποιήστε το διακόπτη ON/OFF για να ενεργοποιήσετε τη συσκευή (I) ή να την απενεργοποιήσετε (O).

Σκούπισμα ξηρών απορριμμάτων

i ΣΗΜΕΙΩΣΗ:

Σας συνιστούμε να χρησιμοποιείτε μόνο ένα στεγνό δοχείο και το φίλτρο για το σκούπισμα ξηρών ρύπων.

- Συνδέστε ένα από τα δύο παρεχόμενα ακροφύσια (10/13).
- Επιπλέον, μπορείτε να συνδέσετε το εξάρτημα της βούρτσας.

Σκούπισμα υγρών

i ΣΗΜΕΙΩΣΗ:

Παρατηρήστε τη σήμανση MAX στο δοχείο. Μέγιστη χωρητικότητα για σκούπισμα υγρών: 170 ml.

- Αδειάστε το δοχείο συλλογής πριν από την απορρόφηση υγρών.
- Τοποθετήστε το εξάρτημα για υγρό σκούπισμα (9) ή ένα από τα παρεχόμενα ακροφύσια (10/13).
- Για να αφαιρέσετε το ακροφύσιο, κρατήστε το άκρο του προς τα κάτω, ώστε να αποφευχθεί η τυχαία διαρροή του υγρού.

Άδειασμα του δοχείου συλλογής απορριμμάτων

1. Απενεργοποιήστε τη συσκευή (θέση διακόπτη: O).
2. Κρατήστε τη συσκευή οριζόντια κατά το άνοιγμα του δοχείου συλλογής.
3. Πατήστε το κουμπί (1) για να ξεκλειδώσετε το δοχείο συλλογής απορριμμάτων.
4. Τραβήξτε πρώτα το μόνιμο φίλτρο από το δοχείο συλλογής και αφαιρέστε το καπάκι του φίλτρου.
5. Αδειάστε το περιεχόμενο.
6. Επανατοποθετήστε τα εξαρτήματα στο δοχείο συλλογής

με την αντίστροφη σειρά.

7. Τοποθέτηση του δοχείου συλλογής στο περιβλήμα: Τοποθετήστε πρώτα το δοχείο συλλογής στο κάτω μέρος από το περίβλημα. Στη συνέχεια, κλειδώστε το κουμπί (1) στην κορυφή.

Καθαρισμός

⚠ ΠΡΟΕΙΔΟΠΟΙΗΣΗ:

- Πριν από τον καθαρισμό, αποσυνδέστε πάντα τη συσκευή από την πρίζα!
- Σε καμία περίπτωση δεν πρέπει να βυθίζετε τη συσκευή στο νερό για καθαρισμό. Διαφορετικά, αυτό μπορεί να προκαλέσει ηλεκτροπληξία ή πυρκαγιά.

Δ ΠΡΟΣΟΧΗ:

- Μην χρησιμοποιείτε συρμάτινη βούρτσα ή άλλα λειαντικά αντικείμενα.
- Μην χρησιμοποιείτε όξινα ή διαβρωτικά απορρυπαντικά.
- Τα εξαρτήματα δεν πρέπει να πλένονται στο πλυντήριο πιάτων.

Σκουπίστε το περίβλημα της συσκευής με ένα υγρό πανί.

Εξαρτήματα 6 - 10 και 13

- Τα εξαρτήματα αυτά μπορούν να ξεπλυθούν κάτω από τρεχούμενο νερό. Εάν χρειάζεται, καθαρίστε τα εξαρτήματα σε ζεστό νερό και σαπουνάδα χρησιμοποιώντας μια μαλακή βούρτσα.
- Αφήστε τα εξαρτήματα να στεγνώσουν, πριν τα τοποθετήσετε ξανά στη συσκευή.

Αποθήκευση

- Καθαρίστε τη συσκευή όπως περιγράφεται παραπάνω και αφήστε την να στεγνώσει.
- Συνιστάται να διατηρείτε τη συσκευή στην αρχική συσκευασία, εάν δεν θα χρησιμοποιηθεί για μεγάλο χρονικό διάστημα.
- Να φυλάσσετε πάντα τη συσκευή μακριά από παιδιά σε στεγνό και καλά αεριζόμενο χώρο.

Αντιμετώπιση προβλημάτων

Πρόβλημα	Πιθανή αιτία	Αντιμετώπιση
Η συσκευή δεν λειτουργεί.	Η επαναφορτιζόμενη μπαταρία είναι άδεια.	Φόρτισε την μπαταρία.
	Το τροφοδοτικό είναι συνδεδεμένο στη συσκευή.	Αποσυνδέστε τη συσκευή από το τροφοδοτικό.
	Η επαναφορτιζόμενη μπαταρία είναι ελαττωματική.	Επικοινωνήστε με την εξυπηρέτηση πελατών ή τον αντιπρόσωπο μας.
Αδύναμη ισχύς απορρόφησης.	Η μπαταρία είναι σχεδόν αποφορτισμένη.	Φόρτισε την μπαταρία.
	Το δοχείο συλλογής απορριμμάτων είναι γεμάτο.	Αδειάστε το δοχείο συλλογής απορριμμάτων.
	Το φίλτρο είναι βρώμικο.	Καθαρίστε το φίλτρο.
Η επαναφορτιζόμενη μπαταρία δεν διατηρεί τη φόρτιση της.	Η επαναφορτιζόμενη μπαταρία έχει φτάσει στο τέλος της ζωής της.	Επικοινωνήστε με την εξυπηρέτηση πελατών ή τον αντιπρόσωπο μας.



CE